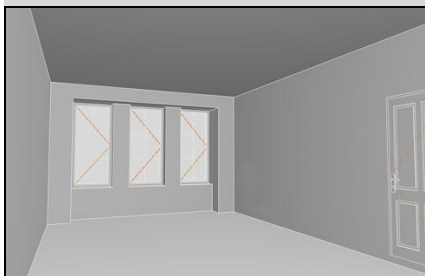


OBJEKTSTRUKTUR OHNE DETAILLIERUNG

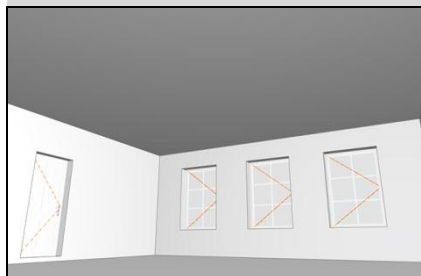
Verkleidungen:

ohne Kassetten, Wand- und Brusttäfer



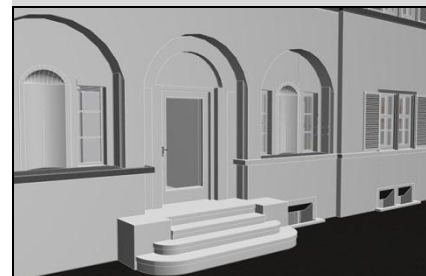
Stukkaturen:

ohne Stukkatur-Elemente



Verzierungen:

ohne Verzierungs-Elemente



TRAGENDE UND SICHTBARE ELEMENTE DER OBJEKTSTRUKTUR

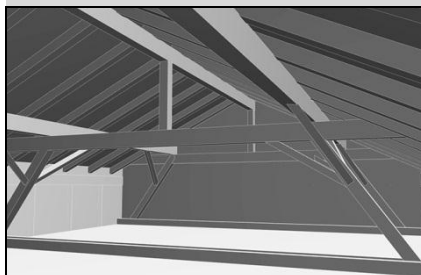
Wand- und Deckenaufbau:

«einschalig» pro Wand bzw. Decke



Tragkonstruktion:

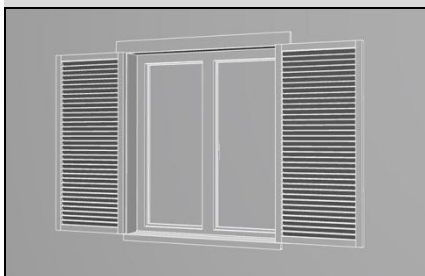
Stützen, Pfetten, Zangen, Sparren, Streben



3D-ELEMENTE

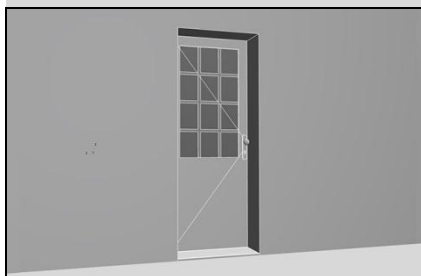
Fenster:

aus 3D-Objektbibliothek (falls vorhanden)



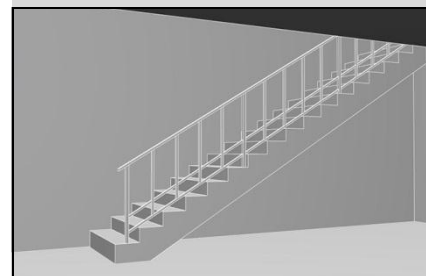
Türen:

aus 3D-Objektbibliothek (falls vorhanden)



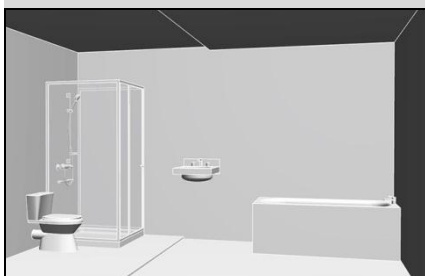
Treppe mit Geländer:

individuelle 3D-Modellierung («Morph» etc.)



Sanitäre Anlagen:

aus 3D-Objektbibliothek (immer)
WC, Badewannen, Duschen und Lavabos



Technische Anlagen / Geräte:

aus 3D-Objektbibliothek (immer)
mit Heizanlage; ohne Heizkörper und Geräte



Feste Einrichtungen ohne Mobilien:

individuelle 3D-Modellierung («Morph» etc.)
Küche und Einbauschränke



OBJEKTSTRUKTUR MIT DETAILLIERUNG

Verkleidungen:
mit Kassetten, Wand- und Brusttäfer



Stukkaturen:
mit Stukkatur-Elementen



Verzierungen:
mit Verzierungs-Elementen



TRAGENDE UND SICHTBARE ELEMENTE DER OBJEKTSTRUKTUR

Wand- und Deckenaufbau:
«einschalig» pro Wand bzw. Decke



Tragkonstruktion:
Stützen, Pfetten, Zangen, Sparren, Streben

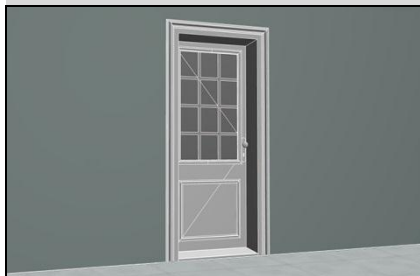


3D-ELEMENTE

Fenster:
aus 3D-Objektbibliothek (falls vorhanden)



Türen:
aus 3D-Objektbibliothek (falls vorhanden)



Treppe mit Geländer:
individuelle 3D-Modellierung («Morph» etc.)



Sanitäre Anlagen:
aus 3D-Objektbibliothek (immer)
WC, Badewannen, Duschen und Lavabos



Technische Anlagen / Geräte:
aus 3D-Objektbibliothek (immer)
mit Heizanlage; ohne Heizkörper und Geräte



Feste Einrichtungen ohne Mobilien:
individuelle 3D-Modellierung («Morph» etc.)
Küche und Einbauschränke

